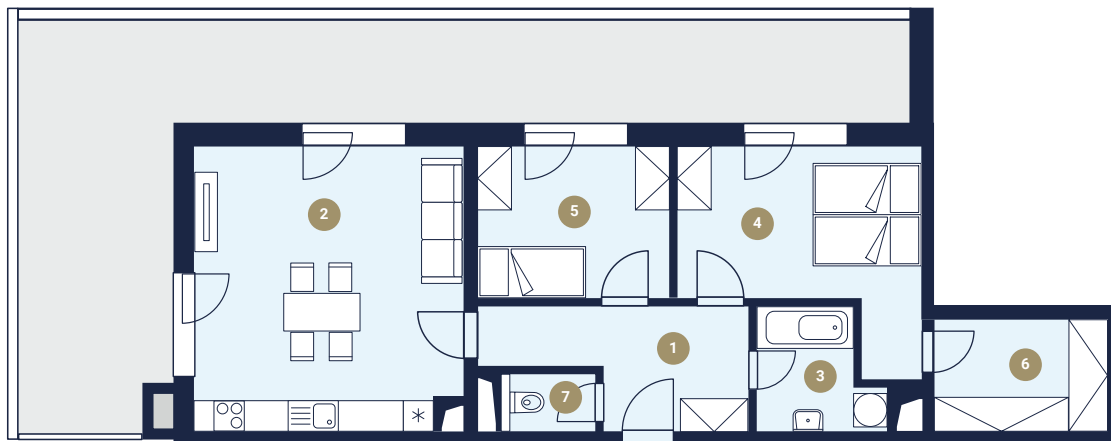




# Byt 326

## 3+kk

3. nadzemní podlaží  
Podlahová plocha 75,60 m<sup>2</sup>



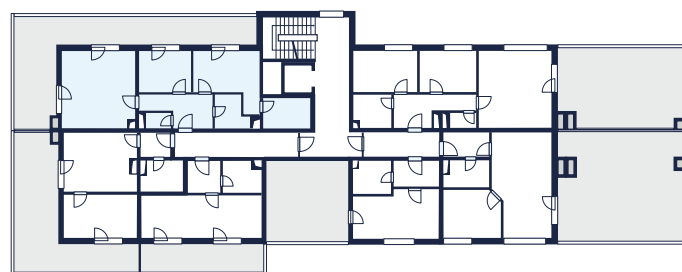
1	Chodba	8,71 m <sup>2</sup>
2	Obývací pokoj s kuchyní	25,26 m <sup>2</sup>
3	Koupelna	4,30 m <sup>2</sup>
4	Ložnice	9,74 m <sup>2</sup>
5	Ložnice	14,03 m <sup>2</sup>
6	Komora	6,42 m <sup>2</sup>
7	WC	1,61 m <sup>2</sup>
<b>Podlahová plocha*</b>		<b>75,60 m<sup>2</sup></b>
<b>Terasa</b>		<b>44,31 m<sup>2</sup></b>
<b>Sklep</b>		<b>2,04 m<sup>2</sup></b>

\*Celková podlahová plocha dle vyhlášky č. 366/2013

esty

Klientské centrum

+420 777 114 302  
prodej@uarborky.cz  
www.uarborky.cz



3. nadzemní podlaží | Schéma umístění bytu 326

